



**Znajdujemy się w centrum Warszawy,
kilka metrów od brzegu Wisły, tuż
obok Mostu Poniatowskiego.**

To jedyne takie miejsce w Polsce. Nowoczesna architektura budynku nawiązuje do symbolu wody i fal. Budynek jest jednym z ostatnich projektów nad którymi pracował wybitny polski architekt prof. Stefan Kuryłowicz.

W latach 30 warszawska Wisła była sercem życia towarzyskiego i sportowego. Takiej sytuacji sprzyjało niecałe 30 stołecznych przystani, gdyż po Wiśle pływało aż kilkaset jednostek: pierwsze motorówki, łódzie, kajaki, żaglówki. Właśnie wtedy wprowadzono prawo wodne, było one skutkiem bardzo dużego ruchu na wodzie. Wisła nazywana „ostatnią dziką rzeką w Europie” jest osią Centrum Konferencyjnego MsMermaid. To tutaj codziennie obserwujemy jak staje się ponownie sercem stolicy. Zachwyca, uspokaja, inspiruje i dodaje energii. Konferencje, eventy, spotkania biznesowe zwielokrotniają tu swoją moc!



**NOWOCZESNA ARCHITEKTURA BUDYNKU
NAWIĄZUJE DO SYMBOLU WODY I FAL**



We are located in the centre of Warsaw, just a few meters away from the bank of the Vistula, right next to the Poniatowski Bridge.

There is no other place like this in Poland. The modern architecture of the building draws on the motif of water and waves. It is one of the last designs developed by the prominent Polish architect, prof. Stefan Kuryłowicz.

In the 30s, the Vistula was the centre of the social and sport life in Warsaw. The river bank was lined by nearly 30 harbours, and there were several hundred vessels sailing on the Vistula, including the first motor boats, boats, canoes and sailing boats. The water law was enacted at that time, as a result of the huge water traffic. The Vistula, called “the last wild river in Europe”, is the axis of the MsMermaid Conference Centre. From this place, each and every day we can observe as it is gradually recovering its status of the heart of the capital. It is amazing, calms you down, provides inspiration and boosts your energy level. Conferences, events and business meetings have a much bigger impact here

MsMermaid to 14 nowoczesnych sal konferencyjnych umożliwiających indywidualną aranżację konferencji, spotkań, eventów, szkoleń.

Przesuwany system ścian umożliwia osiągnięcie przestrzeni eventowej o powierzchni ponad **2500 m²**.

To niebanalne miejsce na zorganizowanie konferencji, eleganckiego bankietu, wieczornego eventu czy imprezy okolicznościowej. To połączenie nowoczesnej, eleganckiej, surowej przestrzeni z zaciszną i dyskretną atmosferą. To przestrzeń napełniona energią pochodzącą z natury, żywioł wody, którego Wisła jest symbolem, jest tu szczególnie odczuwalny.



**MSMERMAID TO 9 NOWOCZESNYCH SAL
KONFERENCYJNYCH**

MsMermaid offers 14 modern conference rooms that allow for the individual organisation of conferences, meetings, events and trainings.

The sliding wall system makes it possible to obtain over **2500 m²** of event space.

It is an original place to organise a conference, an elegant banquet, an evening event, or to celebrate a special occasion. The modern, elegant and stark space perfectly combines with a quiet and discreet atmosphere. The space is full of natural energy; you can feel especially the element of water symbolised by the Vistula.



Do tego co serwujemy naszym klientom podchodzimy z najwyższą starannością, dobra kuchnia jest naszym oczkiem w głowie. Jesteśmy miłośnikami dobrego jedzenia, dlatego wszystko podlega wyjątkowej selekcji, uwadze i energii.

Na potrzeby Państwa eventu przygotujemy nawet najbardziej wymagające dania dostosowane tematycznie lub kolorystycznie do specyfiki spotkania.

rezerwacje@msmermaid.pl / www.msmermaid.pl



**JESTEŚMY MIŁOŚNIKAMI DOBREGO JEDZENIA,
DLATEGO WSZYSTKO PODLEGA WYJĄTKOWEJ
SELEKCJI, UWADZE I ENERGII**



As good cuisine is the apple of our eye, we carefully select the food that we serve our customers. We love good food, so we act with extraordinary care and energy as well as put great effort in the selection process.

Depending on your needs, we will prepare even the most demanding dishes that will be adjusted to the characteristics of the meeting, not only thematically but even in terms of colour.

Naszym gościom serwujemy niestandardowe „przerwy kawowe”, podczas których możesz się spodziewać:

„Healthy fruit & vegetables BAR”

zdrowe przekąski z owoców i warzyw, które dodadzą witalności.

„Coffee alternative” przyrządzimy alternatywę dla kawy, skosztujesz pobudzających naparów ziołowych, wegańskich napojów energetycznych wpływających na stan ciała i umysłu.

„Endorfina Sweet” oprócz tradycyjnych ciast, zaserwujemy Ci słodkości słodzone stawią, ksylitolem, cukrem kokosowym, na bazie mąk: kokosowej, ryżowej, jaglanej z wykorzystaniem roślinnych składników dodadzą endorfin nie obciążając ciała i nie spowalniając umysłu.

do tego: bardzo dobra, świeżo palona kawa z ekspresu, wybór herbat, woda jonizowana.



**BOGATE „PRZERWY KAWOWE
MSMERMAID”**



We offer non-standard “coffee breaks”, during which you can expect:

“Healthy fruit & vegetables BAR”

healthy fruit and vegetable snacks that boost your vitality.

“Coffee alternative” we make alternatives to coffee, so you will taste some stimulating herbal infusions and vegan energy drinks that affect both your body and mind.

“Endorfina Sweet” apart from traditional cakes, we serve plant-based sweets made with coconut, rice and millet flour and sweetened with stevia, xylitol and coconut sugar. They will give you endorphins without making your body feel heavy or slowing down your mind.

additionally: very good, fresh roasted coffee from an espresso machine, selection of teas, water.

MsMermaid
Piętro I. - 850m²





Botanico



San



San + Świder



Świder



Foyer



Nida



Foyer



San

MsMermaid
Piętro II. - 1560m²





Wszystkie sale są klimatyzowane, wyposażone w sufitowy, rozwijany automatycznie, ekran elektryczny, projektory FullHD.

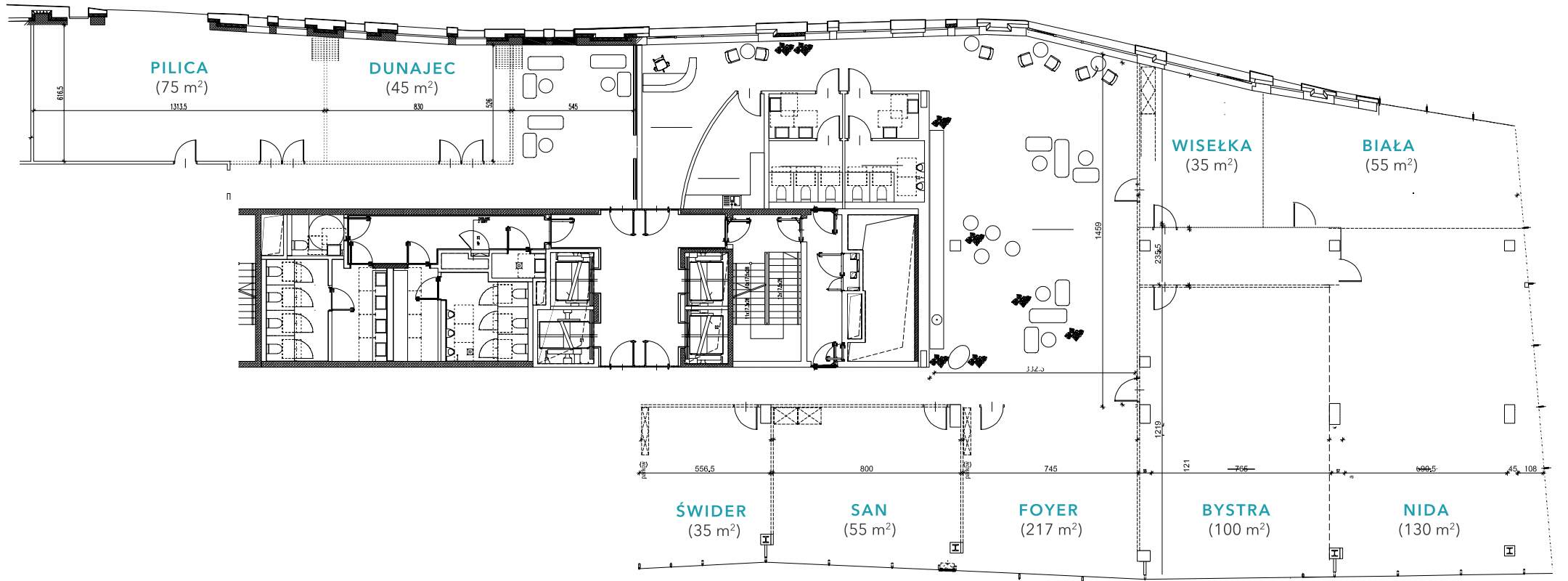
System multimedialny obejmuje także mikrofony bezprzewodowe Boscha, które obejmują zasięgiem całą powierzchnię MsMermaid. We foyer znajduje się monitor 65" UltraHD sprzężony z systemem elektronicznej komunikacji wizualnej, Digital Signage. Podczas organizacji dużego wydarzenia i połączenia sal bądź aranżacji warsztatów w kilku mniejszych przestrzeniach, w MsMermaid możliwe jest wyświetlanie na ekranach we wszystkich salach tego samego lub różnych przekazów. Całym systemem audiowizualnym (ekranami, projektorami, nagłośnieniem, Digital Signage, urządzeniami wideo) można sterować przy użyciu tabletów ściennych, znajdujących się przy salach, lub za pomocą jednego tabletu głównego, co jest dużym udogodnieniem dla organizatora konferencji.



**W MSMERMAID MOŻLIWE JEST WYŚWIETLANIE
NA EKRANACH WE WSZYSTKICH SALACH TEGO
SAMEGO LUB RÓŻNYCH PRZEKAZÓW**



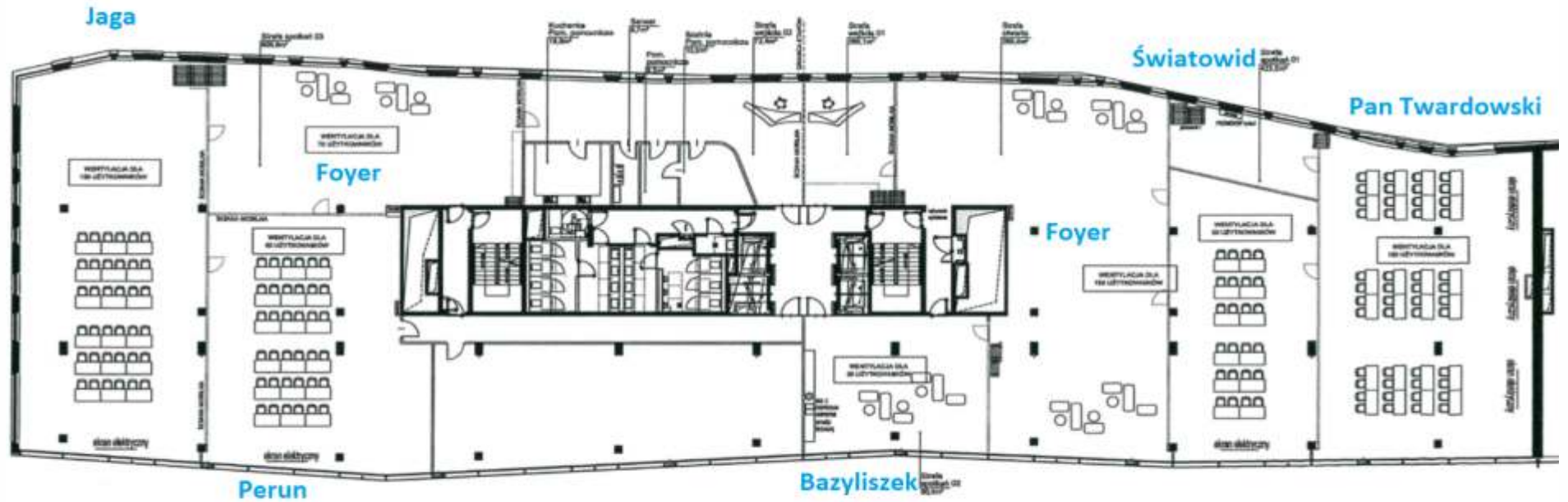
piętro I



WISŁA



piętro II



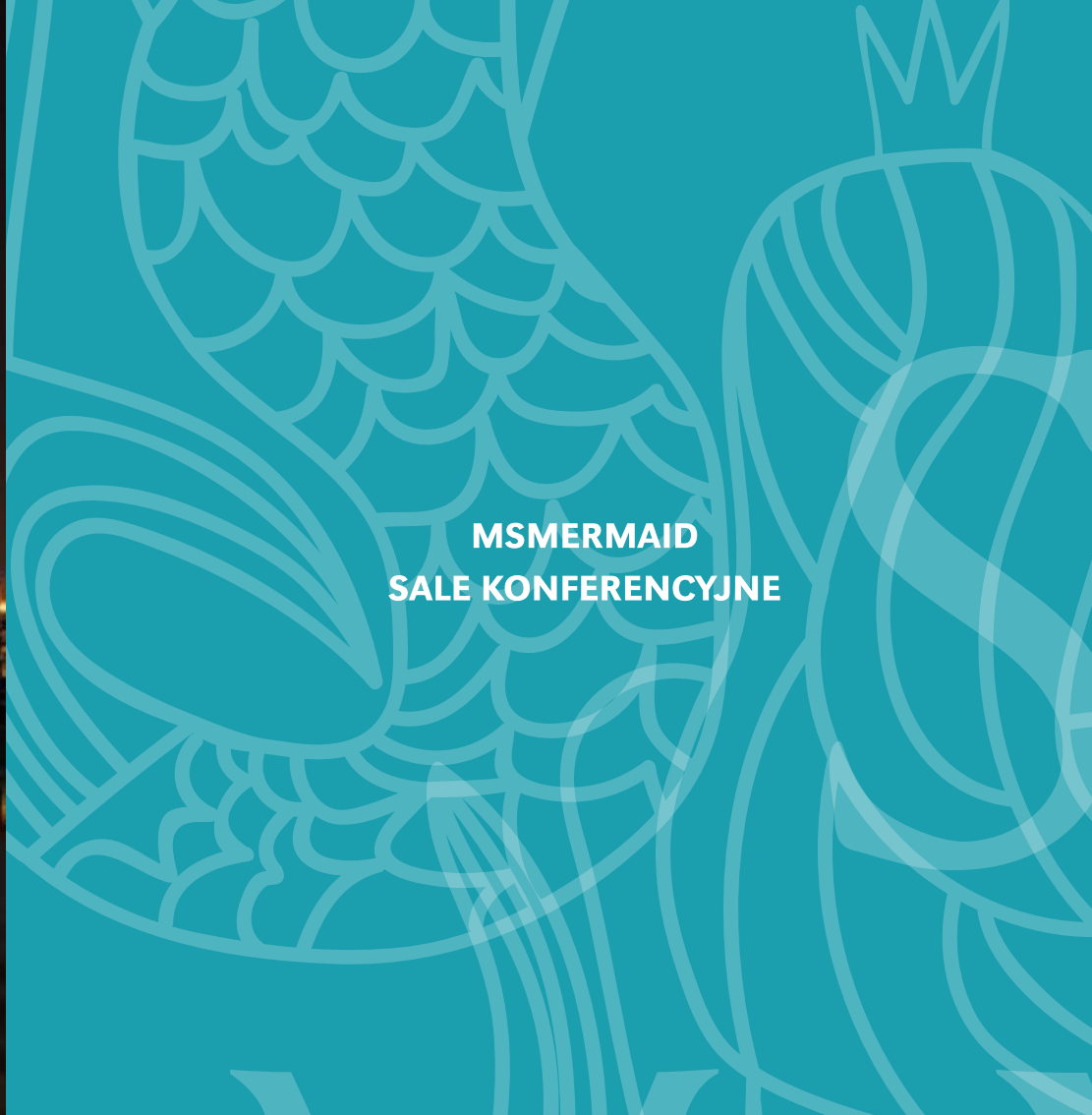
WISŁA



**MSMERMAID
SALE KONFERENCYJNE**



**MSMERMAID
SALE KONFERENCIJNE**





Warszawa, ul. Wioślarska 8
+48 (22) 355 23 84
rezerwacje@msmermaid.pl
www.msmermaid.pl